

藝大 21 第 18 回奏楽堂企画学内公募 最優秀企画

木の音楽会 in 奏楽堂

～出会いとはじまり～

木がつなぐ音。

木によってつなぎ合わせられる文化。

枠を超えて重なり合う数々の楽器が、私たちに教えてくれること。

第1部 木の楽器とオーケストラが会うとき

武満 徹：『ノヴェンバー・ステップス』（尺八／屋代 紗央里、琵琶／中山 誠也）

伊福部 昭：『ラウダ・コンチェルタータ』（マリンバ／宮垣 輝希）

第2部 “語り × アート × 木製オーケストラ” による

新作音楽劇《ドレミとの出会い》

2025年 3月27日(木)

19:00 開演 (18:15 開場)

全席自由 入場無料 [事前申込制]

東京藝術大学奏楽堂 [大学構内]



TOKYO GEIDAI

〈企画〉 宮垣 輝希 (音楽学部器楽科打楽器専攻4年)

鹿野 竜靖 (音楽学部邦楽科現代箏曲専攻4年)

〈主催〉 東京藝術大学演奏芸術センター・東京藝術大学音楽学部

〈イラスト〉 樋口 明日

マリンバ

十三絃箏



宮垣 輝希



鹿野 竜靖

尺八



屋代 紗央里

琵琶



中山 誠也

指揮



吉崎 理乃



岡崎 広樹

語り



神原 愛可



石本 高雅



服部 妃奈乃



小野 颯介

十七絃箏



丹生谷 愛恵

長唄三味線



村治 葵

リコーダー



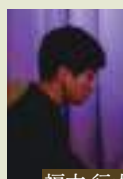
下田和 直香

笙



川上 彩子

作曲



福本 行太



小松 里菜



廣庭 賢里



松邑 直樹

日本舞踊



西尾 かの子



今給黎 樹生



増尾 志歩



今給黎 知季

美術



オ・チェリン



大内 章平



樋口 明日



伊東 彩那

ヴァイオリン



平井 美羽



首藤 主来



笠井 文昭



森田 千聖



山田 晃



和田 涼音



浅野 珠貴



難波 洸



小島 孝恵



倉沢 茉紘



泉谷 シルク



高橋 嬉春



谷山 知由



前田 遥紀



石井 木緒



工藤 洸大



毛利 天音



山田 雄万



瀬下 莉瑚



山崎 祥恩



岡田 知子



田附 雅憲



戸田 晴花



鈴木 風優香



手塚 日乃音



中川 紗優梨



石塚 万菜



長谷川 もも



佐藤 花奏



森内 祐歌



向井 輝音



乾 結蘭



鳥崎 友貴乃



山口 ゆらら



葉真寺 光



山口 絵真



帆足 なずな

ヴィオラ

チェロ



田邊 ゆり



谷川 萌音



高月 怜

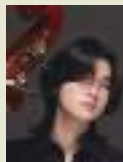


丸山 悦末子

コントラバス



贄田 美羽



Phil Keun Jang



長崎 奏温

120名を超える、
多様な専攻の藝大生が集まり、
一夜限りのパフォーマンスを
繰り広げます。



宮澤 結生



高部 漢



津田 美月



栗尾 咲花



森 未来



山内 果連



間瀬 光一

フルート/ピッコロ



久田 萌



村上小夏



二宮 綾音

オーボエ/コールアングレ



田邊 奏貴



上條 晴翔

クラリネット



河合 莉奈



伊東 希実



時津りの



藤枝 麻里花



西谷 あゆみ



酒井 弦太郎



奈良 彩葉



三枝 天音



小林 颯樹

ファゴット



古賀 朝也



友田 航太郎

ホルン



原 叶夢



谷 ひな子

トランペット



関根 美羽



中田 奏樂



高橋 賢一郎

チューバ



山本 蒼太



田中アンジーすみれ

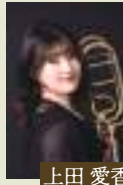


白戸 麻未



多田 凌吾

トロンボーン



上田 愛香



青柳 賢



吉澤 大志

ティンパニ/打楽器



本間 雄也



但馬 馨



村瀬 芽生



長澤 莉佳



Théo Guimbar

ハープ



湊 あゆみ



加美山 舞

ピアノ



袖岡 英都



齋藤 龍



松本 源示



亀井 美咲



徳富 遼太

劇/脚本



横張 美音



栗原 双葉

監修/コラム執筆



明石 菜々実

音響/ステージ



佐藤 匡介



中村 環希

フライヤーデザイン



多田 彩乃



文化と文化が出会ったとき、何かが始まる。

ときに反発し合い、ときに触発し合って新しい音楽を築いていく。

異文化と出会ったとき、芸術家として、あるいは人としてどのように接していけばよいのだろうか。

文化を互いに尊重し合いながらも、新しい音楽の探求を止めてはならない。

異文化への姿勢と未来への可能性に向き合っていく。

第1部 木の楽器とオーケストラが出会うとき

武満 徹：『ノヴェンバー・ステップス』（尺八、琵琶とオーケストラ）

伊福部 昭：『ラウダ・コンチェルタータ』（マリンバとオーケストラ）

“日本が世界に誇る作曲家が向き合った、文化の融合という課題への挑戦”。

2人の日本を代表する作曲家が描いた“音”を通して追体験していく。

第2部 “語り × アート × 木製オーケストラ” による音楽劇

新作音楽劇《ドレミとの出会い》

今からおよそ150年前の明治の日本。開国し社会が大きく変化していく中で、音楽文化も大きく変わっていった。

21世紀となった現在も、日本人は思い思いに音楽を楽しんでいる。

そんな中、いま改めて向き合っていきたい「文化」と「文化」のあり方。芸術のゆくえ。

お申込方法

下記の①、② いずれかの方法でお申し込みください。

①フォームによるお申し込み

[ご予約フォーム▶](#)

(2025年1月27日(月)から3月25日(火)まで)

右図のQRコードを読み込み、必要事項をご入力ください。

先着順で定員に達し次第フォームを締め切らせていただく可能性があります。

②往復はがきによるお申し込み

(2025年1月27日(月)から3月7日(金)必着)



往信用	返信用
85	XXXXXXXXXX
110-8714	
東京都台東区上野公園 12-8	※返信欄には何も記入しないでください
東京藝術大学 演奏芸術センター 奏楽堂企画	
「木の音楽会 in 奏楽堂」係	

返信用	往信用
85	
※送り先をご記入ください	①郵便番号とご住所 ②お名前(ふりがな) ③希望席数(2枚まで) ④ご連絡の取れるお電話番号 ⑤車椅子等の特記事項

※当日券 残席がある場合、2025年3月27日17時45分より奏楽堂にて配布開始予定。

※残席状況は公式SNS(左記QRコード参照)に掲載いたします。

(問い合わせ：演奏芸術センター 050-5525-2300)

※お申し込み多数の場合、募集を締め切らせていただく場合もございます。

※車椅子をご利用のお客様はお申し込みの時にその旨をご記入ください。

※就学前のお子様の同伴・入場はご遠慮いただいております。

※曲目・出演者等は都合により変更となる場合がありますので、ご了承ください。

アクセス

JR 上野駅(公園口)・鶯谷駅(南口)・
東京メトロ千代田線根津駅より徒歩10分

京成線京成上野駅、東京メトロ日比谷線・
銀座線上野駅より徒歩15分

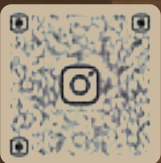
東京藝術大学奏楽堂 [大学構内]

〒110-8714 東京都台東区上野公園 12-8

※駐車場はございませんので、
お車でのご来場はご遠慮ください。



公式 Instagram



公式 X



オモテ

ウラ